

Le système Fitness Guide servira de modèle de qualité dans le futur grâce à un partenariat solide.

Lorsque le projet « Fitness Guide » a démarré il y a environ 2 ans, personne ne pouvait s'imaginer à quelle vitesse ce modèle se propagerait sur le marché. Alors que la certification par étoiles nécessitait parfois une bonne dizaine d'années pour s'implanter dans d'autres branches, ce système s'est imposé très rapidement dans la branche du fitness. Près de 200 centres certifiés, une très bonne acceptation de la clientèle et des médias, sont un gage de succès prometteur. De plus, les grandes caisses-maladies apportent leur soutien à cette nouvelle certification comme critère pour le versement de montants de participation aux abonnements de fitness. Ce lancement est donc une vraie réussite. Mais les initiateurs ont des buts encore plus élevés.

Le pas le plus important a été franchi. Tous les grands assureurs maladie acceptent le Fitness Guide. Celui qui pense que les initiateurs vont maintenant se reposer sur leurs lauriers se trompe lourdement. Roland Steiner, directeur de la FSCF déclare : « ce n'est que le début ». Notre volonté de donner plus de poids à la qualité des centres et de le rendre plus lisible pour notre clientèle, est une base essentielle pour le succès de notre branche. Le but est d'offrir une vie plus saine et de meilleure qualité à nos membres et de permettre une baisse des coûts de la santé dans notre pays.

Claude Ammann, Président de l'association, se montre très motivé : il est très intéressant de voir combien de questions sont générées par ce thème, non seulement par les clients potentiels qui veulent trouver le centre leur convenant le mieux mais aussi par les médias locaux ou étrangers. Il se dit que, aujourd'hui en Suisse, la qualité d'un centre ne se base plus sur la publicité ou les déclarations du personnel, mais sur une certification classifiée. Les consommateurs apprécient cette façon de faire qui permet de faire son choix au mieux.



La qualité du prestataire de service est regardée de manière très précise.

Les besoins ont changé et les attentes en matière de qualité des prestataires ont augmenté. Claude Ammann l'assure : « les clients ont aujourd'hui des visions concrètes et sont à la recherche d'un centre avec des critères bien définis. Les assureurs maladie ont les mêmes attentes. Le principe de l'arrosoir n'est financièrement pas supportable à long terme. Les montants de prévention alloués n'ont de sens que si l'abonnement de fitness est utilisé et les entraînements pratiqués régulièrement sous la conduite de professionnels.

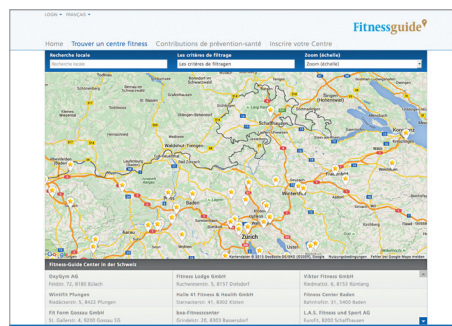
Profitez aussi de votre centre

Si votre centre n'est pas encore certifié, vous devez de réagir. De plus en plus de clients potentiels s'informent sur www.fitness-guide.ch et choisissent le centre qui correspond le mieux à leurs attentes. Ils savent qu'ils peuvent se fier à cette classification et choisir ainsi le centre qu'ils désirent.



Le suivi par des professionnels est un critère de choix important pour les clients et les assureurs.

La recherche s'effectue de façon très simple : grâce au masque de recherche convivial sur fitness-guide.ch, on peut effectuer sa sélection sur la base du lieu et de diverses options. Le choix du centre peut se faire selon sa dotation en étoiles, ses différents types d'entraînement, son type de spécialisation ou d'autres extras. Ainsi, le client potentiel peut, en quelques clics, avoir accès aux informations correspondant à ses attentes.



Choisissez le centre désiré en quelques clics.

Profitez aussi de cette opportunité : Toutes les infos se trouvent sur www.fitness-guide.ch

Assurances partenaires

CONCORDIA



Helsana

sanitas

dès le 1er Janvier 2016 (pour 3 à 5 étoiles)

SWICA



KOLPING

ÖKK

PROVITA

sumiswilder



visana



Glarner Krankenversicherung